

INSTRUKCJA SKRÓCONA MONTAŻU FIAT COUPE - ZEGAREK



Zegarek demontujemy, odpinamy złącze z przewodem.



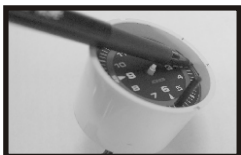
Przy pomocy płaskiego wkrętaka delikatnie podważamy i odchylamy aluminiową ramkę.



Po odgięciu tylnej części ramki, zdejmujemy ją a następnie wyjmujemy szybkę oraz znajdujący się pomiędzy szybką a tarczą pierścień dystansowy. Demontujemy wskazówki delikatnie podważając je.



Nakładamy na oryginalną tarczę nową tarczę indiglo a następnie zaznaczamy na krawędzi obudowy szerokość złącza z przewodami



Wyjmujemy tarczę indiglo i zaznaczamy po stronie wewnętrznej obudowy poziomą linią miejsce nacięcia.

Następnie wykręcamy w tylnej części obudowy wkręty mocujące mechanizm zegarka co pozwoli na jego demontaż z obudowy.



Przy pomocy szlifierki miniaturowej z tarczą tnącą nacinaamy szczelinę przez którą będzie wyprowadzone złącze nowej tarczy. Szczelina powinna mieć taką szerokość aby swobodnie zmieściło się złącze z przewodem - ok. 3-4 mm.

INSTRUKCJA SKRÓCONA MONTAŻU FIAT COUPE - ZEGAREK



Zegarek demontujemy, odpinamy złącze z przewodem.



Przy pomocy płaskiego wkrętaka delikatnie podważamy i odchylamy aluminiową ramkę.



Po odgięciu tylnej części ramki, zdejmujemy ją a następnie wyjmujemy szybkę oraz znajdujący się pomiędzy szybką a tarczą pierścień dystansowy. Demontujemy wskazówki delikatnie podważając je.



Nakładamy na oryginalną tarczę nową tarczę indiglo a następnie zaznaczamy na krawędzi obudowy szerokość złącza z przewodami



Wyjmujemy tarczę indiglo i zaznaczamy po stronie wewnętrznej obudowy poziomą linią miejsce nacięcia.

Następnie wykręcamy w tylnej części obudowy wkręty mocujące mechanizm zegarka co pozwoli na jego demontaż z obudowy.



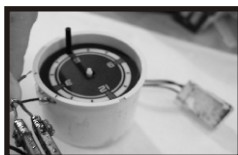
Przy pomocy szlifierki miniaturowej z tarczą tnącą nacinaamy szczelinę przez którą będzie wyprowadzone złącze nowej tarczy. Szczelina powinna mieć taką szerokość aby swobodnie zmieściło się złącze z przewodem - ok. 3-4 mm.



Odlutowujemy przewody od złącza tarczy.



Kleimy do oryginalnej tarczy kawałki taśmy dwustronnie klejącej i przygotowujemy do przyklejenia nową tarczę.



Tarczę z odłączonymi przewodami nakładamy na oryginalną tarczę wsuwając w szczelinę obudowy złącze tak aby miejsca lutownicze wystawały poza obudowę wskaźnika.

Przewody lutujemy do złącza tarczy (polaryzacja „plus” „minus” w tym miejscu nie jest istotna).



Zakładamy uprzednio zdemontowany pierścień, szybkę oraz maskującą aluminiową ramkę. Krawędź ramki zaginamy delikatnie zwracając uwagę aby nie uszkodzić części przedniej która będzie po zmontowaniu widoczna.



Po złożeniu całości sprawdzamy poprawność ustawienia tarczy oraz w razie potrzeby przeprowadzamy test czy wszystko działa poprawnie.

ZALECA SIĘ ABY TARCZA ZEGARKA NIE BYŁA PODŁĄCZANA POJEDYŃCZO DO INWERTERA GDYŻ ZBYT DUŻE NATĘŻENIE PRĄDU MOŻE JĄ USZKODZIĆ

UWAGA:

Podczas podłączania napięcia zachować ostrożność. Na wyjściu inwertera (złącza tarczy) panuje wysokie napięcie które grozi porażeniem.

MoMAN



Odlutowujemy przewody od złącza tarczy.



Kleimy do oryginalnej tarczy kawałki taśmy dwustronnie klejącej i przygotowujemy do przyklejenia nową tarczę.



Tarczę z odłączonymi przewodami nakładamy na oryginalną tarczę wsuwając w szczelinę obudowy złącze tak aby miejsca lutownicze wystawały poza obudowę wskaźnika.

Przewody lutujemy do złącza tarczy (polaryzacja „plus” „minus” w tym miejscu nie jest istotna).



Zakładamy uprzednio zdemontowany pierścień, szybkę oraz maskującą aluminiową ramkę. Krawędź ramki zaginamy delikatnie zwracając uwagę aby nie uszkodzić części przedniej która będzie po zmontowaniu widoczna.



Po złożeniu całości sprawdzamy poprawność ustawienia tarczy oraz w razie potrzeby przeprowadzamy test czy wszystko działa poprawnie.

ZALECA SIĘ ABY TARCZA ZEGARKA NIE BYŁA PODŁĄCZANA POJEDYŃCZO DO INWERTERA GDYŻ ZBYT DUŻE NATĘŻENIE PRĄDU MOŻE JĄ USZKODZIĆ

UWAGA:

Podczas podłączania napięcia zachować ostrożność. Na wyjściu inwertera (złącza tarczy) panuje wysokie napięcie które grozi porażeniem.

MoMAN

FIAT COUPE CLOCK - INSTRUCTION MANUAL



Dissassemble the clock and unplug its wire.



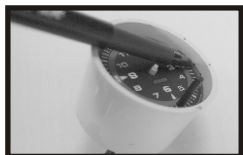
Use flat-blade screwdriver and gently undermine and swerve the aluminum frame.



After you bent the rear part of aluminum frame, take it off, then remove front glass and distant ring made of plexiglass. Now gently remove the clock needles.



Impose INDIGLO clock at your original clock and mark on housing the location of connector.



Remove INDIGLO clock and mark on inner side vertical cutting line, so you will have a spot for plug. Then unscrew the screws that are on rear side of the plastic housing, so you will be able to take off the clock's mechanism.



Now use miniature grinder with saw blade on, in order to cut a slit for connector of INDIGLO clock. Slits width should be about 3-4 millimeters, so you can easily pass connector through it.

INSTRUKCJA SKRÓCONA MONTAŻU FIAT COUPE - ZEGAREK



Zegarek demontujemy, odpinamy złącze z przewodem.



Przy pomocy płaskiego wkrętaka delikatnie podważamy i odchylamy aluminiową ramkę.



Po odgięciu tylnej części ramki, zdejmujemy ją a następnie wyjmujemy szybkę oraz znajdujący się pomiędzy szybką a tarczą pierścień dystansowy. Demontujemy wskazówki delikatnie podważając je.



Nakładamy na oryginalną tarczę nową tarczę indiglo a następnie zaznaczamy na krawędzi obudowy szerokość złącza z przewodami



Wyjmujemy tarczę indiglo i zaznaczamy po stronie wewnętrznej obudowy poziomą linią miejsce nacięcia. Następnie wykręcamy w tylnej części obudowy wkręty mocujące mechanizm zegarka co pozwoli na jego demontaż z obudowy.



Przy pomocy szlifierki miniaturowej z tarczą tnącą nacinaamy szczelinę przez którą będzie wyprowadzone złącze nowej tarczy. Szczelina powinna mieć taką szerokość aby swobodnie zmieściło się złącze z przewodem - ok. 3-4 mm.



Unsolder the Odlutowujemy przewody od złącza tarczy.



Kleimy do oryginalnej tarczy kawałki taśmy dwustronnie klejącej i przygotowujemy do przyklejenia nową tarczę.



Tarczę z odłączonymi przewodami nakładamy na oryginalną tarczę wsuwając w szczelinę obudowy złącze tak aby miejsca lutownicze wystawały poza obudowę wskaźnika. Przewody lutujemy do złącza tarczy (polaryzacja „plus” „minus” w tym miejscu nie jest istotna).



Zakładamy uprzednio zdemontowany pierścień, szybkę oraz maskującą aluminiową ramkę. Krawędź ramki zaginamy delikatnie zwracając uwagę aby nie uszkodzić części przedniej która będzie po zmontowaniu widoczna.



Po złożeniu całości sprawdzamy poprawność ustawienia tarczy oraz w razie potrzeby przeprowadzamy test czy wszystko działa poprawnie.

ZALECA SIĘ ABY TARCZA ZEGARKA NIE BYŁA PODŁĄCZANA POJEDYŃCZO DO INWERTERA GDYŻ ZBYT DUŻE NATĘŻENIE PRĄDU MOŻE JĄ USZKODZIĆ

UWAGA:

Podczas podłączania napięcia zachować ostrożność. Na wyjściu inwertera (złącza tarczy) panuje wysokie napięcie które grozi porażeniem.

MoMAN



Odlutowujemy przewody od złącza tarczy.



Kleimy do oryginalnej tarczy kawałki taśmy dwustronnie klejącej i przygotowujemy do przyklejenia nową tarczę.



Tarczę z odłączonymi przewodami nakładamy na oryginalną tarczę wsuwając w szczelinę obudowy złącze tak aby miejsca lutownicze wystawały poza obudowę wskaźnika. Przewody lutujemy do złącza tarczy (polaryzacja „plus” „minus” w tym miejscu nie jest istotna).



Zakładamy uprzednio zdemontowany pierścień, szybkę oraz maskującą aluminiową ramkę. Krawędź ramki zaginamy delikatnie zwracając uwagę aby nie uszkodzić części przedniej która będzie po zmontowaniu widoczna.



Po złożeniu całości sprawdzamy poprawność ustawienia tarczy oraz w razie potrzeby przeprowadzamy test czy wszystko działa poprawnie.

ZALECA SIĘ ABY TARCZA ZEGARKA NIE BYŁA PODŁĄCZANA POJEDYŃCZO DO INWERTERA GDYŻ ZBYT DUŻE NATĘŻENIE PRĄDU MOŻE JĄ USZKODZIĆ

UWAGA:

Podczas podłączania napięcia zachować ostrożność. Na wyjściu inwertera (złącza tarczy) panuje wysokie napięcie które grozi porażeniem.

MoMAN