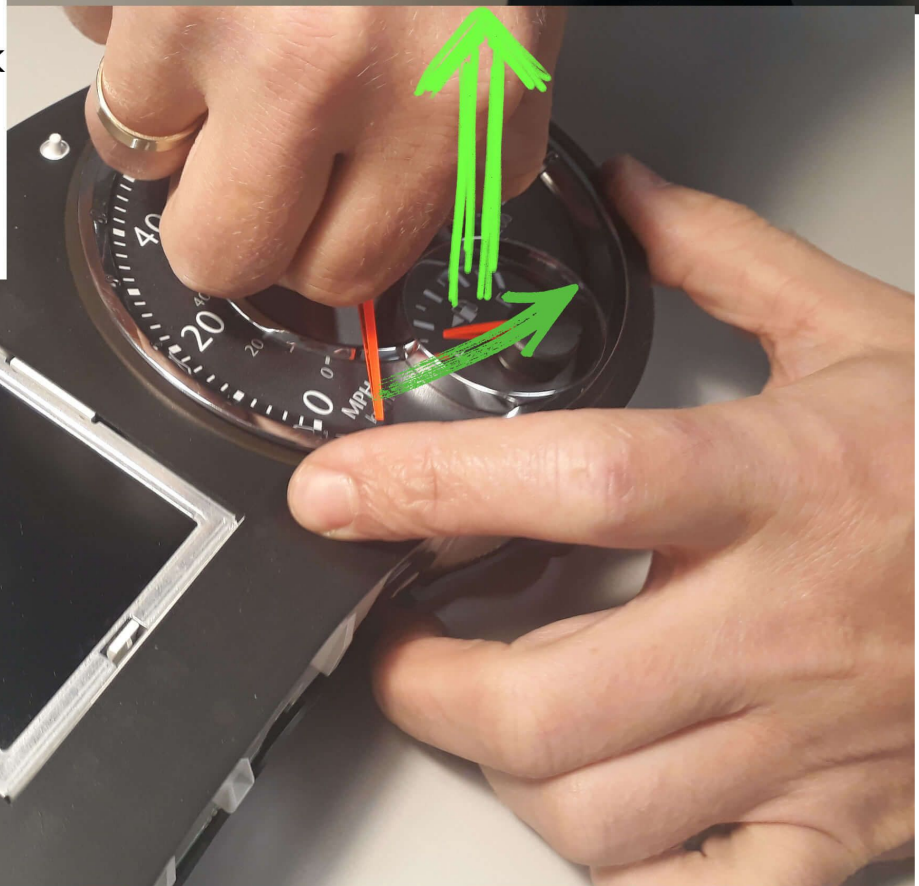
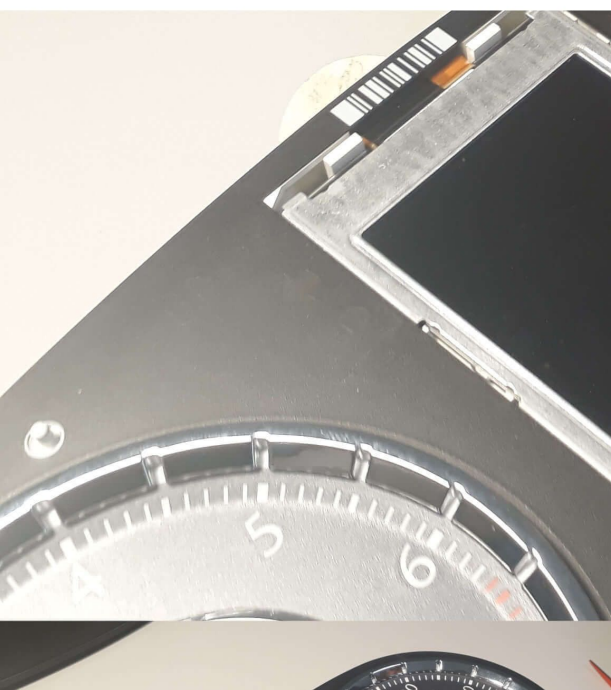




1. Demontujemy maskownicę licznika.

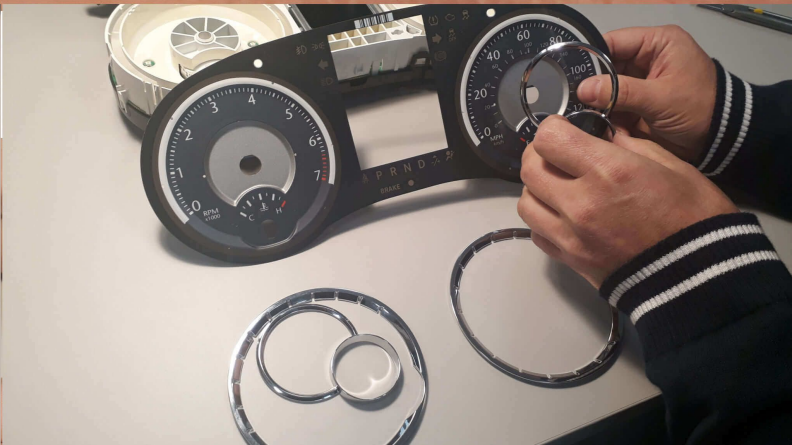
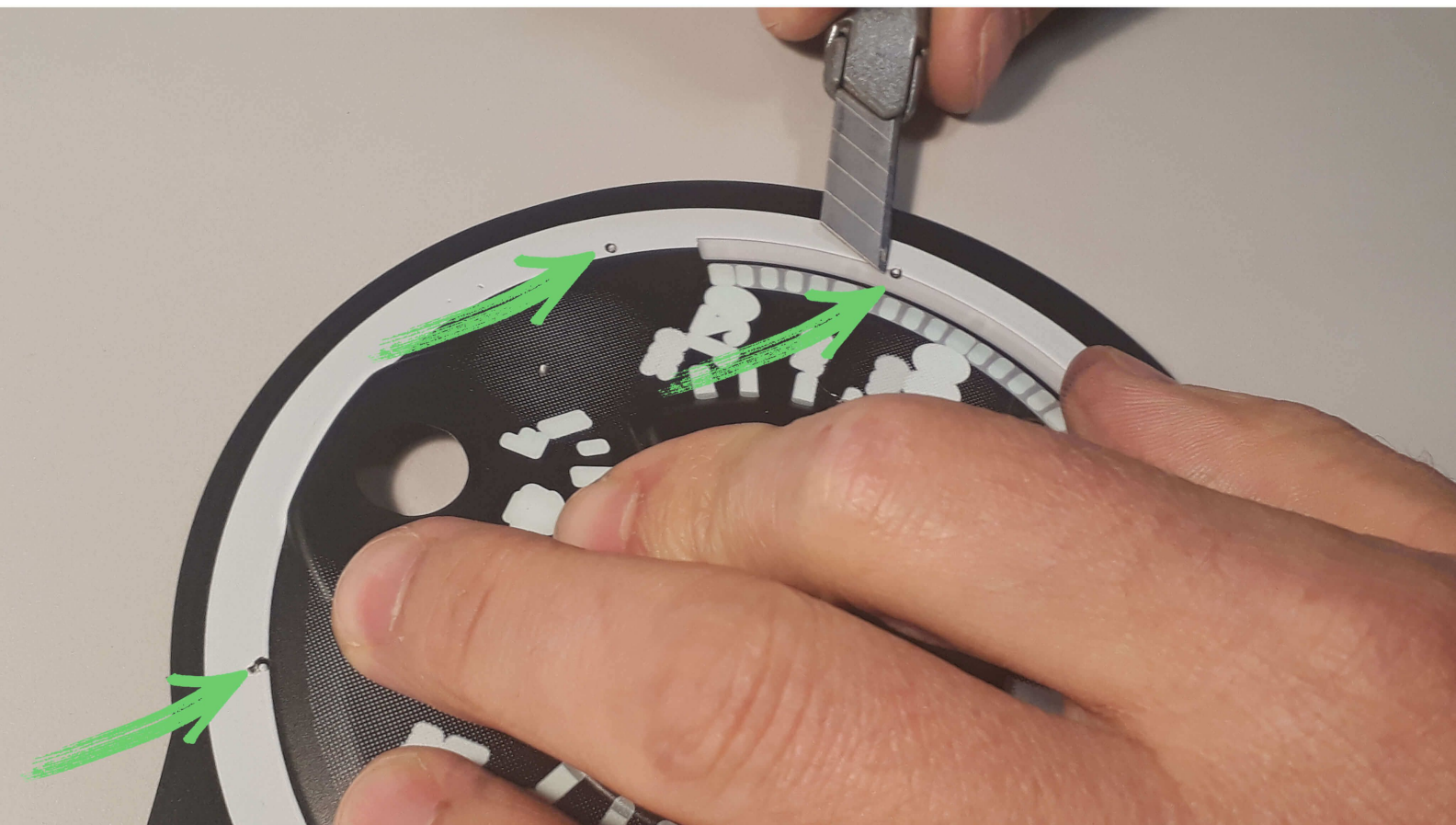
2. Demontujemy wszystkie wskazówki kręcąc je ruchem przeciwnym do ruchu wskazówek zegara jednocześnie ciągnąc w górę.

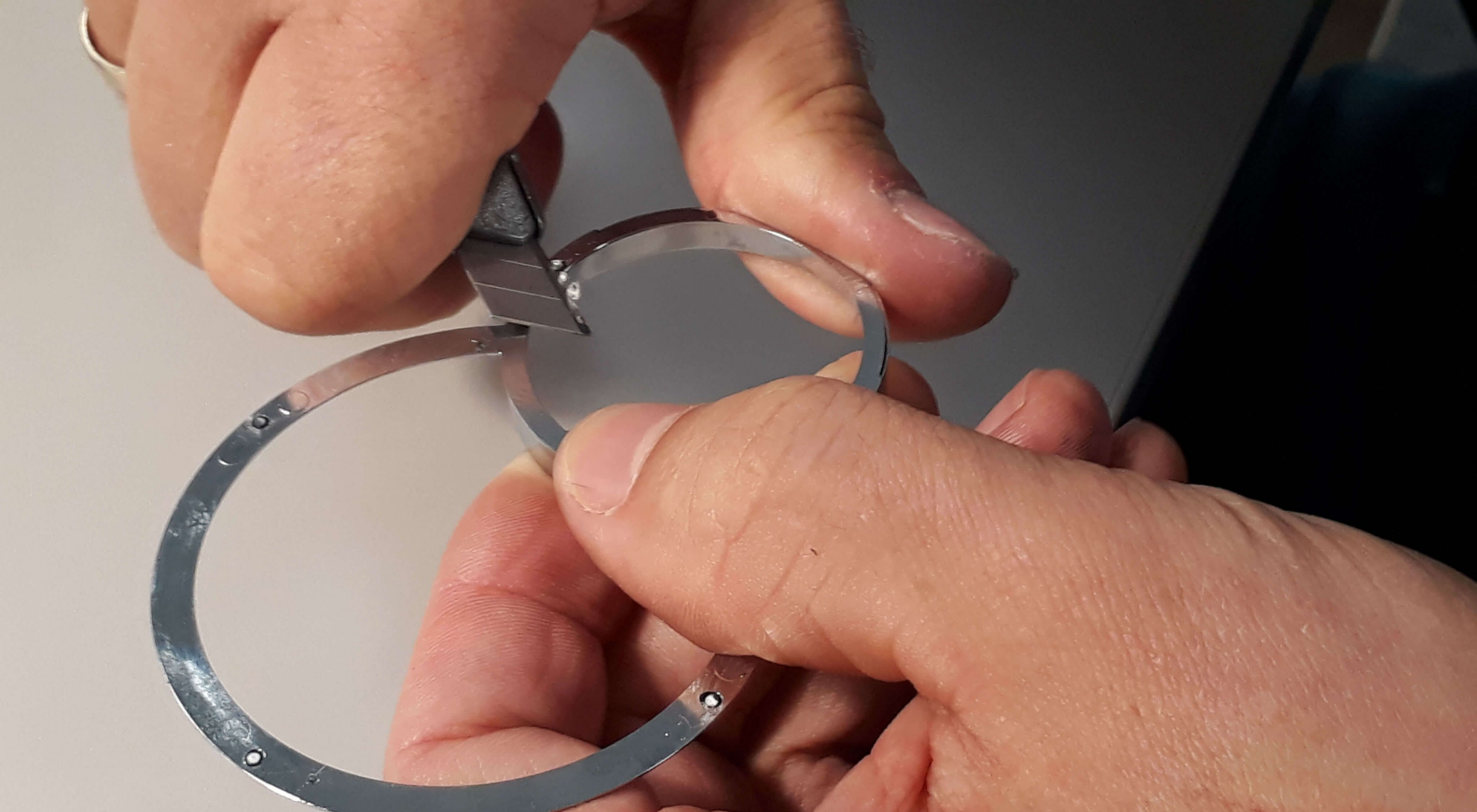




3. Wyjmujemy oryginalne tarcze z licznika.

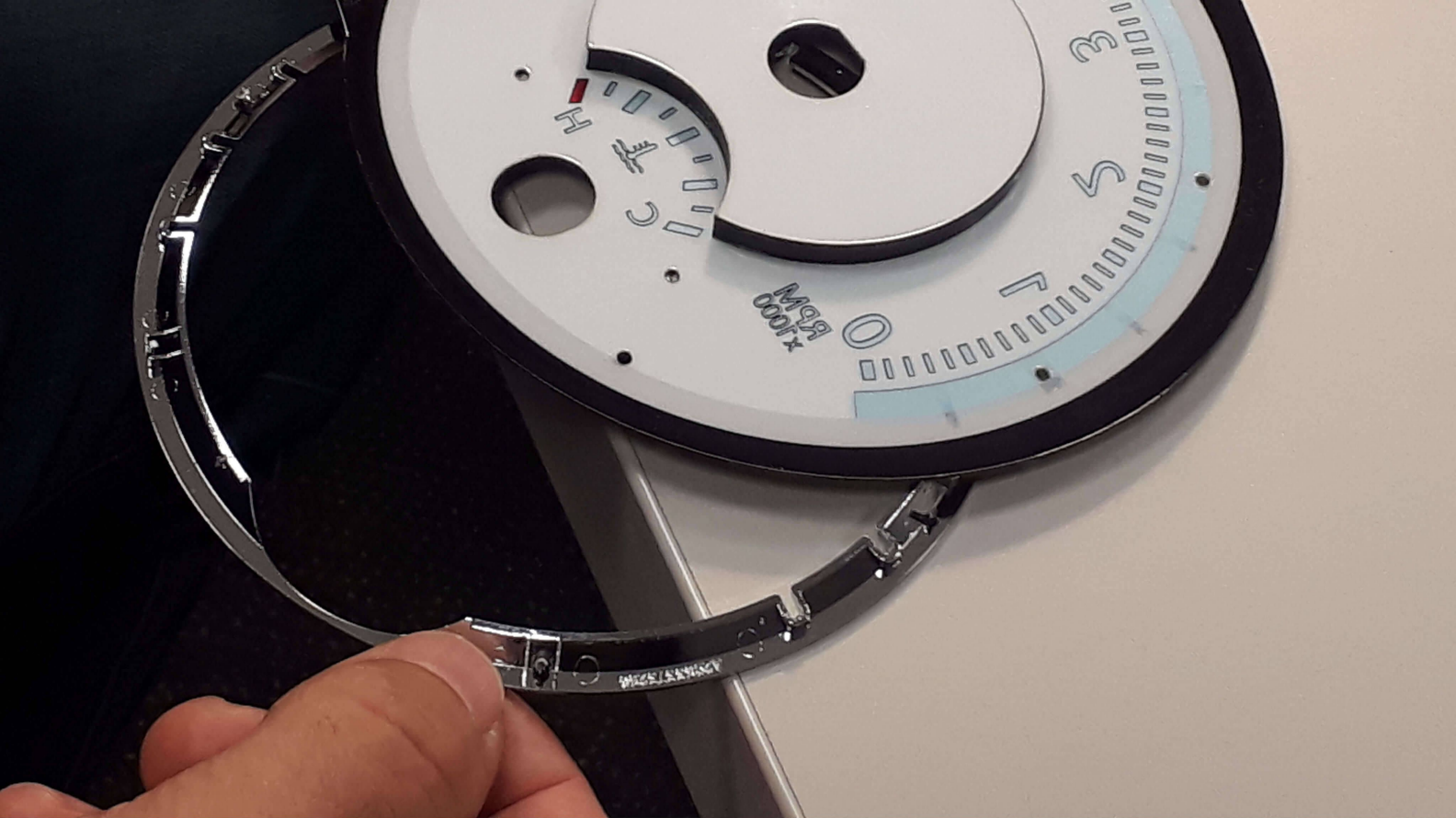
4. Odwracając tarcze na drugą stronę, ostrym nożykiem pozbywamy się główek, które trzymają chromowane elementy tarczy.





5. Następnie należy usunąć pozostałości główek z MNIEJSZYCH chromowanych elementów aby były one gładkie i gotowe do wklejenia na nasze tarcze.
6. Przygotuj tarcze MoMan i usuń z nich warstwę zaznaczoną strzałką, umożliwi to wklejenie mniejszych chromowanych elementów.



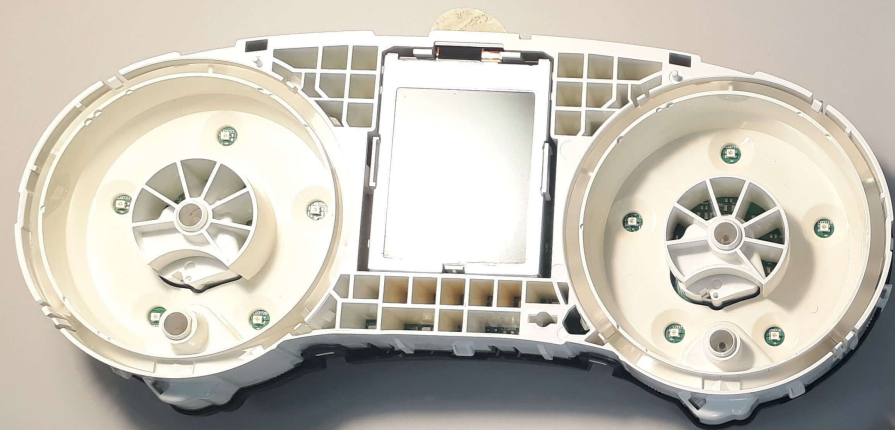


7. Podłóż większe chromowane obręczę pod nasze tarcze tak aby główki mocujące pokrywały się z otworami znajdującymi się na tarczy.

8. Nanieś klej *poksipol, lub klej na bazie silikonu) na otwory, aby przymocować obręcz do tarczy.

UWAGA! NIE NALEŻY UŻYWAĆ KLEJU NA BAZIE CYJANOPANU. USZKADZA ON MATERIAŁ Z KTÓREGO ZROBIONE SĄ TARCZE LICZNIKA.





9. Umieść tarcze w liczniku i zamontuj wskazówki.

10. Przy montażu wskazówek pamiętaj aby nie wciskać ich do samego końca, w tym celu możesz użyć 1-2mm dystansu, który ci w tym pomoże.

